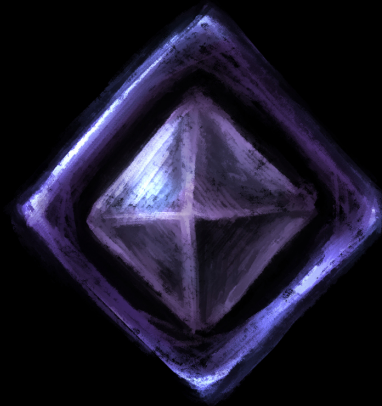


# ✠ Dice



✠ Dice 002

Nori Tuzu  
rarodado.com

脳裏つづ  
2020/05/13

いあっしゅい!

ニンゲンは【感情】によって  
【心】が構築されている。  
つまり、心は感情の水槽なんだ。

日光に当たり過ぎれば藻や苔が  
水槽を覆ってしまうし  
ずっと暗いままだと  
酸欠になってしまうね。

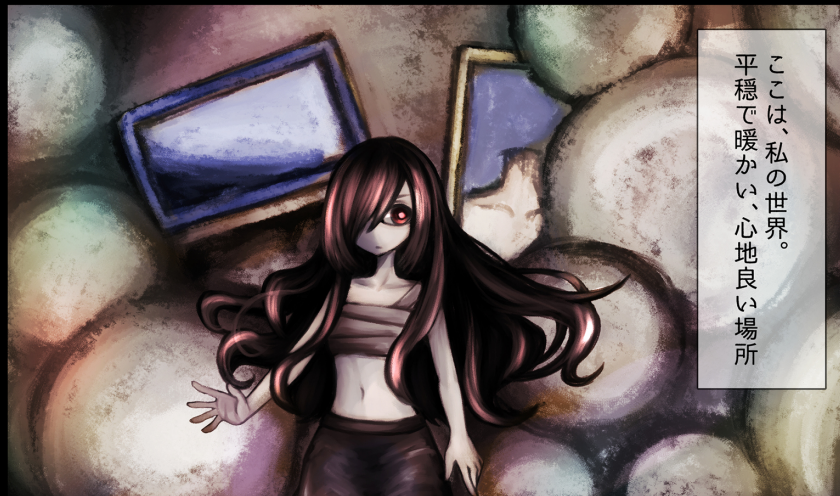
感情の質だって重要だし、  
感情が激しければ  
心の中にいる存在への  
ストレスだってかかるさ。

狭ければ狭いほど変化しやすいし  
大きければ大きいほど変化は少ない。

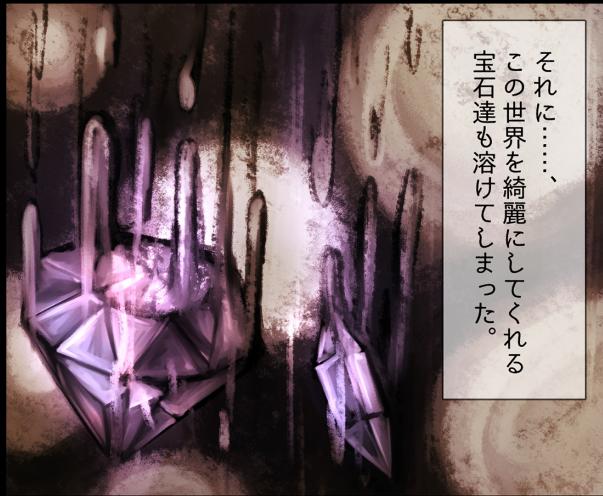
君の心はどれくらいの大きさで、  
どんな感情で満たされてる？  
まさか空っぽになんて  
なってないよね？



ここは、私の世界。  
平穏で暖かい、心地良い場所



それに……、  
この世界を綺麗にしてくれる  
宝石達も溶けてしまった。



あぁ



……だった。



貴方が来てから、  
温度が上がり過ぎて  
茹でられてしまったり



温度が下がり過ぎて  
凍り付いてしまったり。



どうしてくれるの？

めちゃくちゃになった私の世界。



# Popolallium

# みんなの水槽

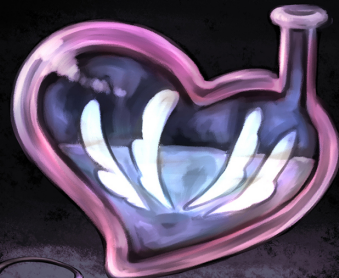


元気なときとか、いつもはこんな感じかな！  
やっぱり可愛くてキラキラしてる私が中心にいて、  
たくさんのいいねが集まって！とってもキラキラなの！



ラロ

変な生き物がいるよ！



ファタ

わたしの心？  
こんな感じがしらね。



ロスカ

なんか、  
もかもかするワ。



ハゼリヒ

僕の心？そんなの  
見ちゃダメダメ。

# ディエラの水槽



俺の水槽？  
……怨みと怒り、  
憎しみでいっぱいだよ。

**ディエラ**



〇ーヲ〇コレクヲヨリ

全部好き!



(著者行方不明)

やはり定期的なメンテナンスは欠かせませんね。自分の心が狭いなりって思う方は毎日、広いと思う方でも、週に一回はお手入れしましょう。放置しすぎるとカビや雑草が増えたり、自浄作用のあるバクテリアが死んでしまったり大事な思い出や気持ち汚れてしまいます。結構見落としがちなのが、心本体のひび割れや擦り傷。放置していると感情が漏れ出してしまい、心の中に住んでいる大切なモノが死んでしまったり複雑な傷口に雑菌が住み着いてしまい、掃除するのが難しくなってしまうんですね。出来るだけこまめに状態をチェックしましょう!

【綺麗を保つには?】

## 「嘘つき草」にお困りのあなたへ。

嘘つき草（ウツクソウ）とは、  
心に生えてくる雑草の一種です。

この草が一度生えてしまうと、心が嘘で溢れてしまい  
真実を見失ってしまう上、自分の事が分からなくなるのです。  
厄介な事に抜いてもすぐに生えてきてしまいます。

10代後半～20代後半の方に多く生えてくるという  
統計が出ており、原因は様々です。

そんな嘘つき草対策グッズとして、ラロガード社から  
最新のクリーナー「暴く君シリーズ」が発売されました！

ご使用方法は簡単！「暴く君」を1匹心の中に入れるだけ！  
心が狭い人向けのSサイズもあります！

### お値段は全サイズ666ガード！



※用法用量を守って正しくお使いください。  
やり過ぎますと、心を傷つけてしまう恐れがございます。